

MAXIME BUFALO

L'expert du béton ciré et du terrazzo

BCBM

2023

#ARTISAN PASSIONNÉ

DP



BCBM

BÉTON CIRÉ BUFALO MAXIME



De toutes les occupations qui peuvent fournir la subsistance à l'homme, celle qui le rapproche le plus de l'état de nature est le travail des mains : de toutes les conditions, la plus indépendante de la fortune et des hommes est celle de l'artisan.

JEAN-JACQUES ROUSSEAU

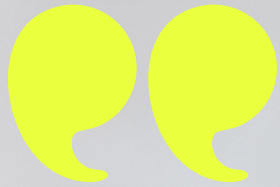


Maxime Bufalo, parcours atypique d'un artisan humaniste

Maxime Bufalo est un entrepreneur de 33 ans, originaire de Bourg-en-Bresse. Il est, depuis 5 ans, gérant de la société BCBM, spécialisée dans des sols décoratifs minéral et naturel et de faible épaisseur. Passionné par le skate, le béton, le design, les beaux espaces, l'art, la lumière et la couleur, Maxime se décrit comme un passionné épicurien. Son positivisme à toute épreuve et son ambition l'accompagnent dans son quotidien et dans chacun de ses projets professionnels.

Titulaire d'un BAC STG option marketing, il intègre, en 2009, la société familiale BUFALO CARRELAGE, spécialisée dans les chapes fluides et le carrelage. En 2011, il est à l'initiative de l'intégration d'une nouvelle expertise, le béton ciré, suite à différentes demandes clients. En 2015, Maxime fait la connaissance de la société ADLUCEM, qui fabrique et fournit le granito, le terrazzo et le béton ciré. Les activités de l'entreprise évoluent alors. C'est en 2018 que Maxime décide de monter sa propre structure BCBM (Béton Ciré Bufalo Maxime).

Le métier d'entrepreneur et l'artisanat, une passion



C'est un métier gratifiant qui demande beaucoup de respect et de maîtrise de soi. Il faut sans cesse allier le corps et l'esprit, le physique et le psychologique. Avant d'en faire mon métier cela était ma passion et ça l'est toujours. J'ai ensuite allié les deux. Rien ne peut se faire sans passion, du moins pas avec l'envie de pousser les limites à l'extrême. Je m'efforce de mettre énormément d'enthousiasme dans mon métier pour exceller. Je dirais que parfois le travail s'essouffle alors que la passion ne fait que grandir.

Dans la famille Bufalo, on est entrepreneur de père en fils. Un grand-père maçon-coffreur, l'autre menuisier et surtout un père maître-ouvrier carreleur, le chemin était tout tracé. Il était évident pour Maxime de choisir un parcours mêlant entrepreneuriat et artisanat. *"J'ai toujours eu ce besoin de faire les choses par moi-même"*. Maxime fait des choix par passion de son métier avant tout. Il aime l'idée de laisser une trace, celle de la main de l'homme, une forme d'héritage dans un milieu globalement très industrialisé. *"J'aime le beau et j'ai ce besoin de faire changer les idées reçues sur le béton ciré."*

La création à travers le travail manuel est un vrai leitmotiv dans son travail au quotidien. L'artisanat c'est pour lui réussir à respecter les techniques ancestrales tout en les modernisant. Son métier d'artisans n'aurait d'ailleurs aucun sens sans la force de son réseau et sans les collaborations clients, artisans et fournisseurs. L'artisanat c'est aussi la capacité à injecter beaucoup de personnalité dans un ouvrage figé et le rendre vivant grâce à sa vision. Animé par cette volonté permanente de transmission, il aime offrir son regard sur les choses en bousculant les codes du métier, et faire adhérer à son projet reste l'une de ses missions principales.

Soucieux du détail et grand amateur de décoration, Maxime aime profondément son métier, qu'il considère comme un métier d'avenir, à la fois technique et esthétique où tout est encore à créer. Il aime jongler entre les projets et choisir ses chantiers. Il poursuit d'ailleurs sa collaboration avec ADLUCEM, initiée en 2015. C'est un partenaire et fournisseur de choix puisqu'ils ont les mêmes valeurs et la même vision du métier. Maxime est un artisan altruiste ; curieux et très sociable, il se plaît à aller à la rencontre des autres, ses clients, les architectes avec qui il collabore, ses fournisseurs et les confrères d'horizons divers ... qui ont une volonté commune de faire du beau et du durable et de faciliter la vie quotidienne des personnes pour qui ils travaillent. L'embellissement du sol est un poste primordial dans la rénovation d'un lieu, et Maxime aime endosser cette responsabilité.



Un savoir-faire précieux



Mon expérience et mon savoir-faire en matière d'appréhension de supports sont des atouts majeurs.



Aujourd'hui, Maxime défend 3 expertises : le béton ciré saturable en faible épaisseur, le terrazzo (ils sont très peu d'artisans aujourd'hui à posséder cette expertise en France) et le coulis de quartz en faible épaisseur. Il maîtrise également toutes les techniques de préparation de support tel que le surfacage diamant, le coulage de chape fluide, le ragréage, la primaire époxy, la trame de verre, le mortier époxy, la chape sèche, la natte vitra de désolidarisation et les planchers en Fermacell.

Le métier d'artisan est avant tout un métier humain. À l'origine de ce métier de services, il est important de connaître et d'identifier les envies et besoins du client afin de lui proposer les matières premières et les techniques les plus adaptées. L'analyse des points singuliers du projet est une étape primordiale. Il est important pour Maxime de vulgariser son métier très technique. Pour cela, il passe du temps à expliquer les étapes, les caractéristiques des produits utilisés ainsi que les éléments concernant la mise en place. L'histoire d'un projet se fait "main dans la main" avec l'ensemble des interlocuteurs dans l'unique but de la satisfaction client.



Maxime travaille avec un panel de clients très éclectique, des décorateurs, des architectes d'intérieur, des architectes DPLG, des maîtres d'œuvre, des particuliers et des contractants du bâtiment. Un mot d'ordre alors, la fidélité ! Les Monuments de Paris et les Beaux-Arts de Paris font partie des clients importants de Maxime, car ils lui ont permis d'accéder à des missions très prestigieuses.

La réalité d'un secteur

Le béton ciré est une technique délicate qui nécessite une véritable expertise. Dans l'imaginaire collectif, ce revêtement de sol n'a pas toujours eu une bonne publicité : un manque de connaissances, de nombreuses réglementations, une forte concurrence qui altère parfois la notion de qualité, des résultats approximatifs qui peuvent dénaturer le travail des vrais bons artisans ...

L'entrée des produits ADLUCEM au CSTB, l'organisme qui réglemente les produits et techniques du bâtiment français, est un véritable gage de qualité pour Maxime. Son activité est certifiée par le respect des normes DTU, qui précisent les conditions techniques de bonne exécution des ouvrages.





Valeurs et inspirations.

Les valeurs de Maxime sont avant tout humanistes. Il faut, selon lui, toujours mettre l'humain au centre de tout. La passion est son moteur au quotidien et c'est elle qui lui permet de toujours vouloir donner le meilleur de lui-même : *"Il faut donner le maximum pour ne pas avoir à regretter les choses mais comprendre que l'on reste des êtres humains avec nos failles, nos erreurs, nos faiblesses et nos réussites."*

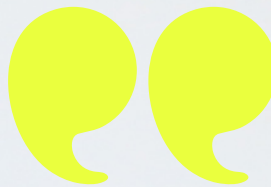
Maxime s'inspire beaucoup de talents et de parcours de vie de personnes issues de divers horizons, pour leurs réussites, leurs échecs et leur vision. Parmi les personnes qu'il admire, l'aventurier Mike Horn, pour son parcours et son courage, Jean d'Ormesson pour sa vision philosophique de la vie, Georges Brassens pour l'Homme qu'il était, un modèle de travail et de réussite. *"Je suis quelqu'un de très spirituel, cela me cadre beaucoup dans ma vie au quotidien."* En Californie, le talent fou et créatif de "Concrete Collaborative" est une grande source d'inspiration pour Maxime.

La nature, la force de la lumière, la décoration, certains courants artistiques, et ses expériences de vie sont aussi de grandes sources d'inspiration.

Les Projets.

Maxime a de grandes ambitions puisqu'il aimerait devenir une référence dans le secteur de la rénovation du sol décoratif minéral en France. Il va prochainement débiter différents projets signés sur Lyon, Genève ou Paris, en béton ciré et terrazzo. Dans un avenir proche, il souhaiterait développer une gamme de mobilier en terrazzo avec deux designers et créer des ateliers en terrazzo afin de transmettre son expertise et de développer son savoir-faire.

D'ici quelques années, son rêve serait de monter une école ou un centre de formation, toujours dans cette idée de transmission, et pourquoi pas de développer son expertise à l'international.



**Chaque victoire te rapproche de ta prochaine défaite.
Chaque défaite te rapproche de ta prochaine victoire.**



Contacts

Retrouvez BCBM sur Instagram
@BCBM_beton_cire_terrazzo

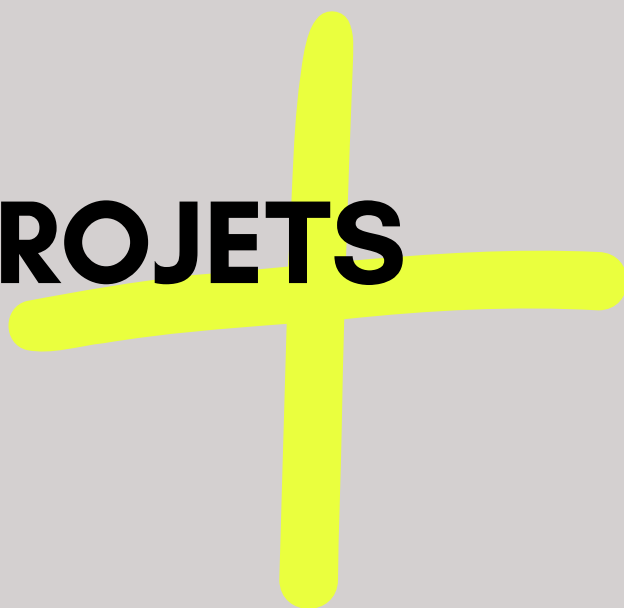
et sur le web : **www.bcbm.pro**

PRESSE

Marie TRASSAERT
hello@kraftpaper.fr

06 40 21 10 83

ANNEXE - PROJETS



Projet Chapelle de la Congrégation de Josselin

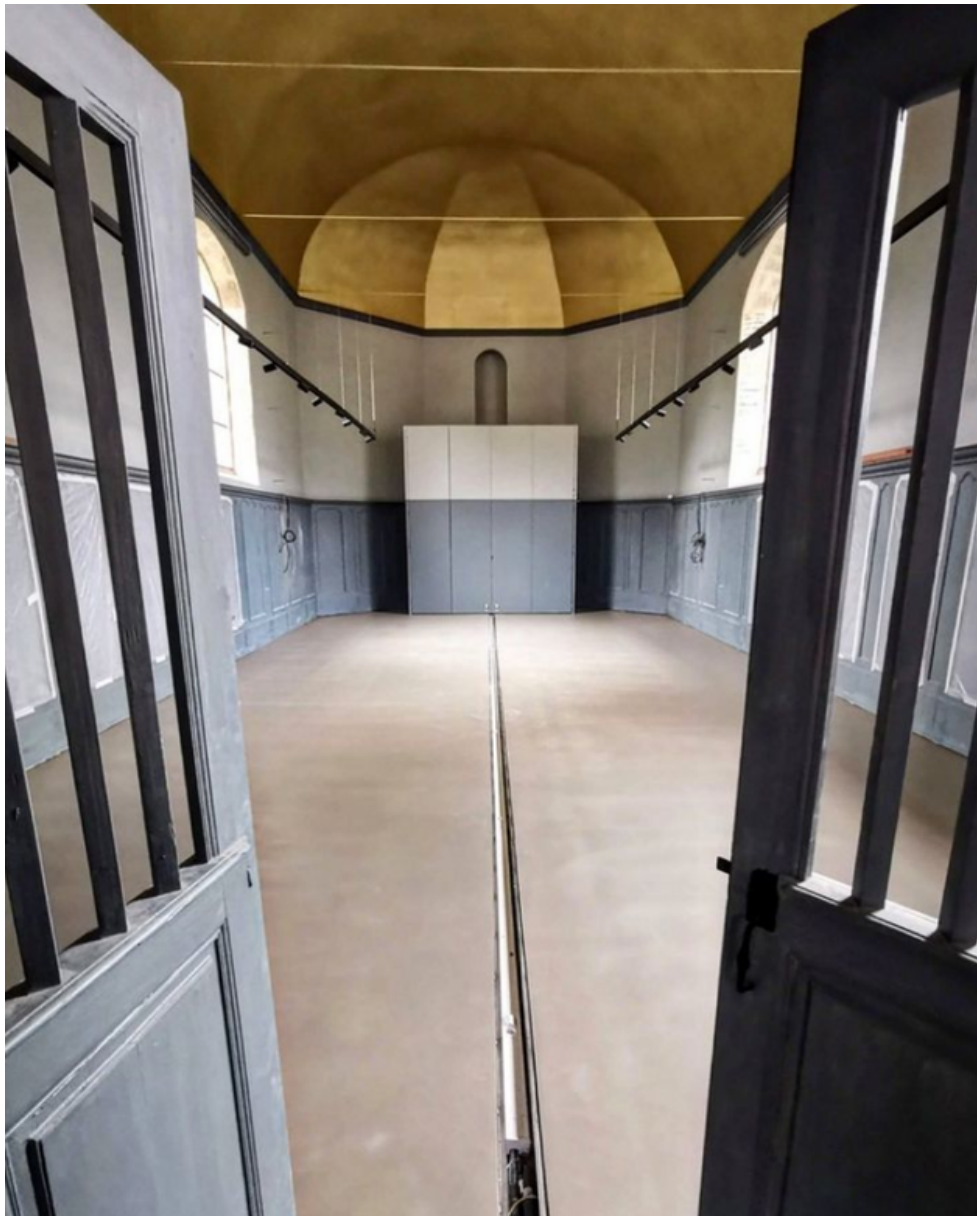
Chantier commandé par le Ministère de la culture et mené par l'architecte
Dominique Lizerand.

Restructuration du lieu afin de lui rendre son prestige, sa modernité et son
authenticité.

Béton ciré de teinte CHANVRE Lucem Choc

Surface de 100m²

Ponçage, scellement d'un caniveau technique par mortier epoxy, ragréage
LANKO 190, pose d'un béton ciré millimétrique, vernis mat, cire.



Projet Jardin d'hiver de Rochefort en Terre

Chantier commandé par le Ministère de la culture et mené par l'architecte Marie Suzanne de Ponthaud dans le cadre de la restauration du sol en terrazzo de plus de 400 ans du jardin d'hiver du Château de Rochefort en Terre. Ce dernier fut récemment élu monument historique préféré des français.

Terrazzo réf 280 Lucem Stone

50m2 de terrazzo avec encadrement en mosaïque de marbre noir et blanc
Ponçage, époxy sablé avec trame de verre, incorporation de la mosaïque, terrazzo Lucem Stone, ponçage, grouting et polissage grain 800, pentra-guard en protection.



École supérieure de mécanique SUPMECA de Paris

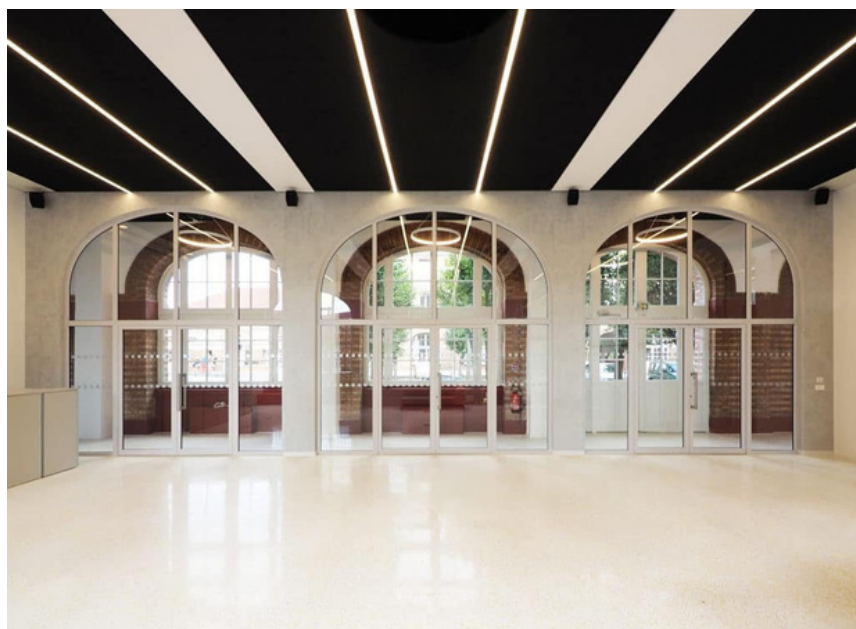
Rénovation de l'école Supérieur de mécanique de Paris St Ouen dans le cadre des Jeux Olympiques de Paris 2024.

La demande était d'harmoniser les lieux avec un sol en terrazzo au liant de base blanche avec incorporation de granulats décoratifs de verre jaune, noir, bleu et rouge.

Terrazzo Lucem Stone ref SUPMECA
Surface de 300m2

Ponçage, pose d'un terrazzo sur 2 jours, ponçage, grouting, polissage grain 800, pentra-guard en protection.

Chantier en collaboration avec SARL MIRODA, et BAIN & BOCHE.



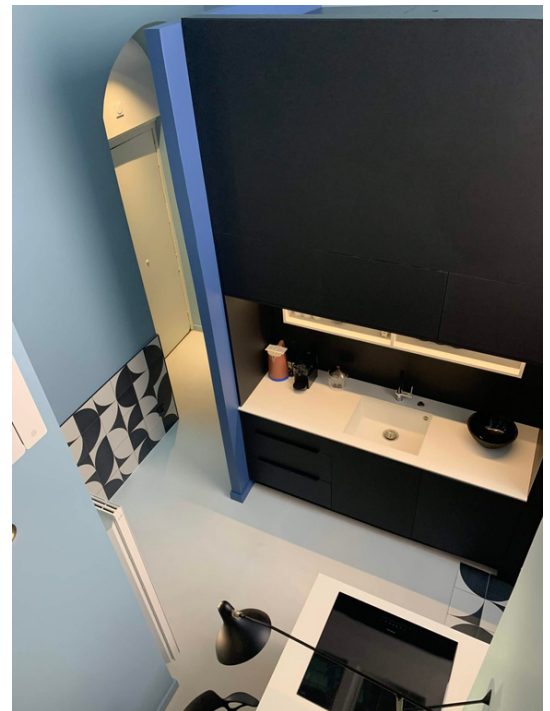
Projet Émile Zola Lyon

Magnifique lieu aux touches et influences marocaines où règnent le bleu et le blanc.

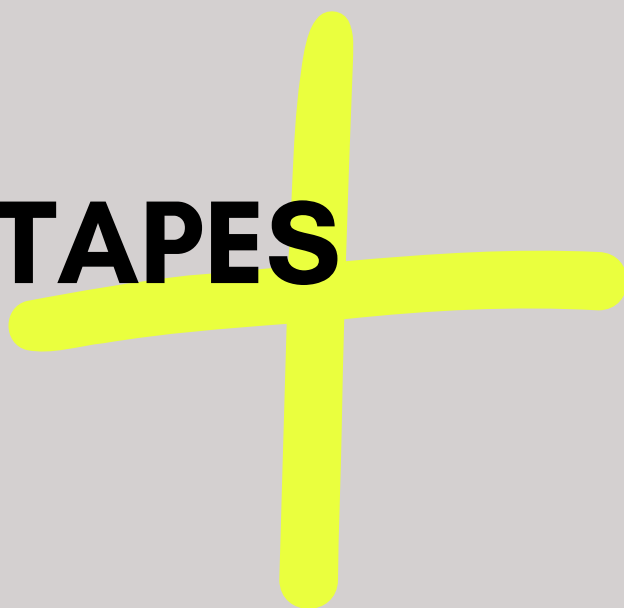
Imaginé et pensé par le designer Jacques Aupetit et le cabinet d'architecture CapD.

Béton ciré teinté Opale de chez Adlucem.

Ponçage, ragréage Lanko190 pour rattrapage de niveau, béton ciré, vernis mat, cire.



ANNEXE - ÉTAPES

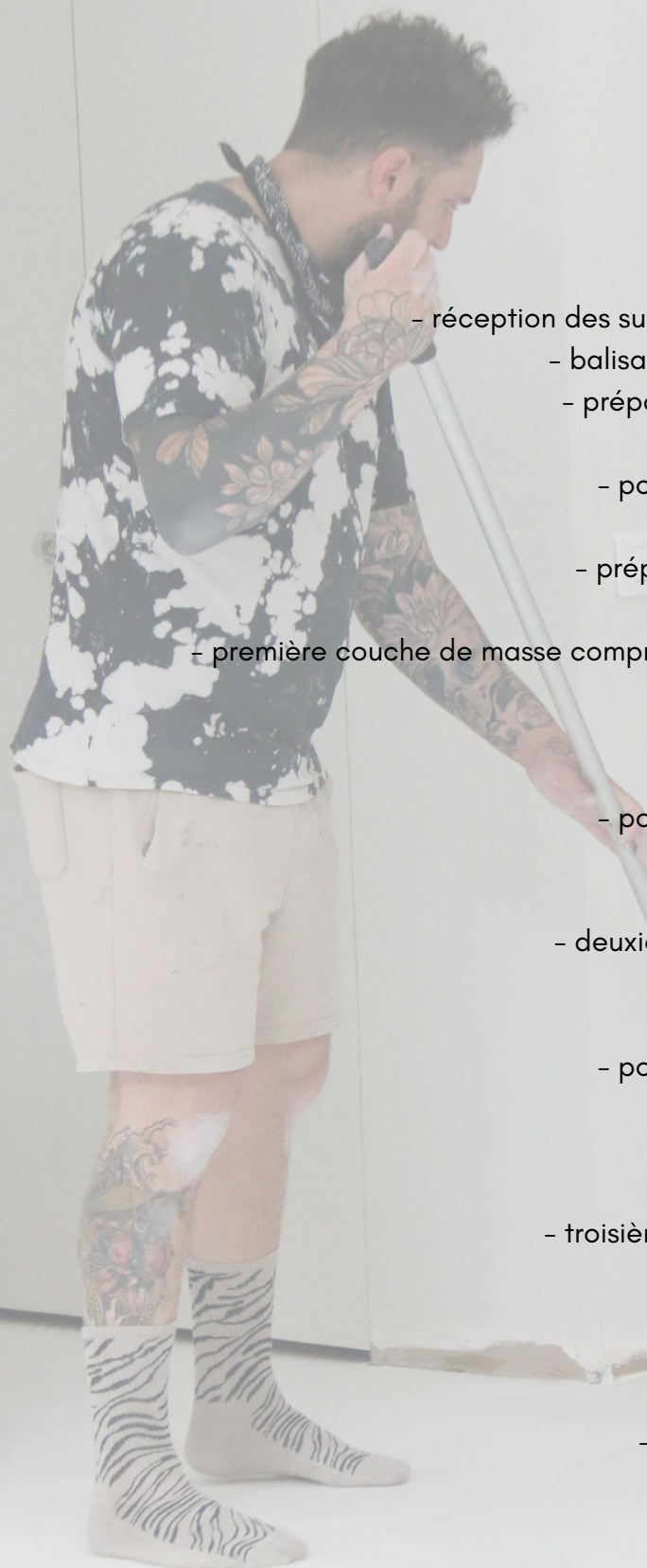




AD LUCEM

BÉTON CIRÉ CHOC ADLUCEM PAR LA SOCIÉTÉ BCBM

LES ÉTAPES



- réception des supports à traiter avec le maître d'ouvrage
- balisage et repérage de la zone d'intervention
- préparation de la zone de travail et stockage

- ponçage de la zone à traiter (bords inclus)
- aspiration soignée
- préparation adaptée en fonction du support

- première couche de masse comprenant béton minéral et 20% de silice de quartz
- séchage 24h

- ponçage de la zone à traiter (bords inclus)
- aspiration soignée
- passe de bouche pore
- deuxième couche de béton minéral sans silice
- séchage 24h

- ponçage de la zone à traiter (bords inclus)
- aspiration soignée
- passe de bouche pore

- troisième couche de béton minéral dite lissage
- égrenage de la zone à traiter
- aspiration soignée de la zone à traiter

- passe de fixateur de teinte pour ciment
- passe de vitrification vernis solvanté

- passe doublé de cire
- finitions diverses

- réception d'ouvrage avec maître d'ouvrage



ADLUCEM

TERRAZZO STONE ADLUCEM PAR LA SOCIÉTÉ BCBM

LES ÉTAPES

- réception des supports à traiter avec maître d'ouvrage
 - balisage et repérage de la zone d'intervention
 - préparation de la zone de travail et stockage
 - ponçage de la zone à traiter (bords inclus)
 - aspiration soignée
 - préparation adaptée en fonction du support
 - coulage du terrazzo stone mélange granulats, latex, liant ciment
 - séchage adapté en fonction du terrazzo choisi
 - étape de ponçage aux diamants différents grains métalliques et hybrides
 - aspiration soignée entre chaque passes et chaque changement de diamants
 - minéralisation du support en fonction du type de terrazzo choisi
 - grouting (rebouchage de trous)
 - élimination du grouting par ponçage
 - polissage de la zone et montée en brillance de l'ensemble de la zone à traiter
 - protection de surface via traitement adapté type PENTRA GUARD
 - Burnishage de l'ensemble de la surface à traiter
 - finitions diverses
 - réception de l'ouvrage avec maître d'œuvre